

SERT

Wprowadzenie

Organy przyznające pozwolenia wymagają często bardziej szczegółowych informacji o pojeździe niż te, które są dostępne na dowodzie rejestracyjnym. Mogą one potrzebować dodatkowych informacji w celu sprawdzenia zgodności pojazdu z konkretnymi wymaganiami nienormatywnego transportu drogowego. Na przykład gdy w transporcie ciężarowym przekroczona zostaje zarówno maksymalna dopuszczalna masa całkowita jak i nacisk na oś.

Większość krajów ma do tego celu swoje własne dokumenty informacyjne pojazdów i w większości z nich wyłącznie one są uznawane.

Dla przewoźników działających na skalę międzynarodową ta mnogość dokumentów krajowych stanowi ogromne utrudnienie i znaczne dodatkowe koszty związane z:

- różnymi procedurami składania wniosków;
- kontrolą fizyczną pojazdu lub zespołu pojazdów, która jest czasami wymagana;
- różnymi danymi wymaganymi przez organy przyznające pozwolenia;
- różnymi normami oceny wniosków praktykowanymi przez organy przyznające pozwolenia;
- mnogością różnych dokumentów dla jednego pojazdu.

SERT

SERT (Specjalny europejski dowód rejestracyjny samochodów ciężarowych i przyczep) jest dokumentem pojazdu opracowanym specjalnie po to, aby dostarczyć organom UE przyznającym pozwolenia wymaganych informacji technicznych. Po raz pierwszy idea ta była promowana w "Czarnej Księdze" ESTA (Europejskie Stowarzyszenie Bezpieczeństwa Transportu) w 1998 r.

SERT stanowi jedno z zaleceń Europejskiego przewodnika dobrych praktyk w odniesieniu do nienormatywnego transportu drogowego wydane przez Komisję Europejską. Dokument ten jest również odpowiedni do rejestracji przyczep modułowych, co można zrobić dodając załącznik. W tym załączniku wymienione są wszystkie części, które mają być stosowane w danej konfiguracji, takie jak uchwyty wygięte w S, złączenia, skrzynie ładunkowe, układ osi itp. Załącznik można uzupełniać gdy elementy są dodawane lub wymieniane.

SERT ma oczywiście silne wsparcie ESTA, ponieważ jego stosowanie oznacza znaczne zmniejszenie obciążenia administracyjnego przewoźników działających na skalę międzynarodową, zastępując wielorakie istniejące dokumenty krajowe jednym dokumentem.

Jak do tej pory ze wszystkich państw członkowskich tylko holenderski organ ruchu drogowego RDW wprowadził ten dokument dla przyczep; jest on również uznawany przez Belgię do celów składania wniosków o pozwolenie.

Niedawno RDW wydał pierwszy dokument SERT dla przyczepy modułowej składającej się z części pochodzących od różnych producentów, czyli tzw. składu mieszanego. Z powodu braku pełnego porozumienia między tymi producentami, RDW wystawia teraz dokument SERT dla składu mieszanego zgodnie ze ścisłymi warunkami dodatkowymi.

W ramach kilku inicjatyw ESTA promujących przewodnik dobrych praktyk i dokument SERT, tłumaczenia w większości języków UE zostały przygotowane i są teraz dostępne na stronie internetowej ESTA.

Chociaż przewodnik dobrych praktyk zaleca stosowanie języka angielskiego jako języka wspólnego dla SERT, istnieje przekonanie, że udostępnianie tłumaczeń może być przydatne w przypadku składania wniosków o zezwolenie i zapotrzebowania na inne konkretne informacje, a tym samym przyczynia się do promocji uznawania dokumentu SERT.

Dokument SERT i jego tłumaczenia

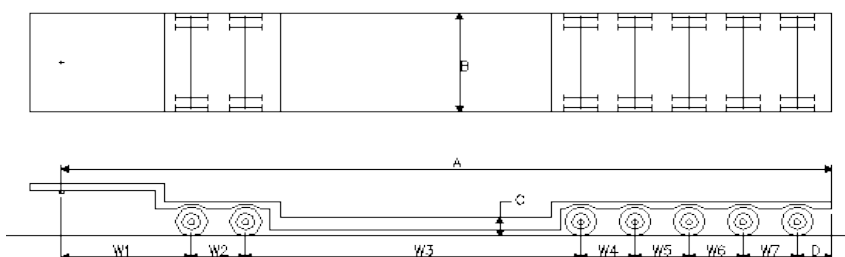
Aby zapoznać się ze wzorem dokumentu SERT dla przyczepy modułowej proszę przestudiować poniższy dokument, a następnie jego tłumaczenia:

SERT Specjalny europejski dowód rejestracyjny przyczepy

IKS (Individueel Keuren Speciaal)
POSTBUS 777 – 2700 AT ZOETERMEER
Tel. +31 (0)79 345 8302 – Faks +31 (0)79 345 8034

NUMER DOKUMENTU SERT : **SERT 00000 NL**

Marka : RDW
Typ/wersja : 2011
VIN : Zob. Załącznik



A Środek sworznia/ucha holowniczego z tyłu przyczepy	min.	15300 maks.	19800 (mm)
B Szerokość	min.	2055 maks.	3000 (mm)
C Wysokość platformy załadunkowej w pozycji do jazdy	min.	550 maks.	(mm)
D Zwis tylny	min.	800 maks.	(mm)

Określona konstrukcja platformy załadunkowej platforma teleskopowa (długość + szerokość)

Waga całkowita nieobciążonej przyczepy	min.	10000 maks.	(kg)
Sworzeń			nie dotyczy
Wartość D dla sworznia			280 (kN)
Średnica ucha holowniczego			(mm)
Wartość D ucha holowniczego			(kN)

Zachowanie podczas skręcania

Pojazd spełnia przepisy regulacji ONTH/N-03NL RDW/TET

Szczegóły :

Dane osi

Oś nr	Osie			Opony			Odstęp między osiami W (mm)		
	(1)	(2)	(3)	Rozmiar	Wskaźnik nośności				
1	P2	PS	H	385/55 R 22,5	160	S	W1	2450	
2	P2	PS	H	385/55 R 22,5	160	S	W2	1310	
3	P2	PS	H	385/55 R 22,5	160	S	W3	5500	10000
4	P2	PS	H	385/55 R 22,5	160	S	W4	1310	
5	P2	PS	H	385/55 R 22,5	160	S	W5	1310	
6	P2	PS	H	385/55 R 22,5	160	S	W6	1310	
7	P2	PS	H	385/55 R 22,5	160	S	W7	1310	

	Kod	Objaśnienie		Kod	Objaśnienie
(1) Typ	B	Oś sztywna (ciągła lub dzielona)	(3) Zawieszenie	L	Resorowane
	P2	Dwie osie wahliwe w 1 linii osi (4 koła w jednej linii)		A	Pneumatyczne
(2) Układ kierowniczy	R	Sztywiny		H	Hydrauliczne
	ST	Samosiedzący		U	Nieresorowane
	PS	Wspomaganie układu kierowniczego	(4) Zamocowanie	S	Pojedyncze
	PS+M	Wspomaganie układu kierowniczego + ręczny układ kierowniczy		D	Podwójne

Waga techniczna

[illegible]

sumie

Upoważnienie RDW

Niniejszy dokument jest oparty na informacjach podanych przez producenta lub jego upoważnionego przedstawiciela i jest ważny tak długo, jak odpowiadający mu dowód rejestracyjny (dowody rejestracyjne) jest ważny i pod warunkiem, że w pojeździe nie zostały wprowadzone żadne zmiany mające wpływ na treść tego dokumentu.

Dane te mają być stosowane jako wskazówka do wniosków w sprawie nienormatywnego transportu drogowego. Przyjęcie maksymalnych wartości jest ściśle uzależnione od polityki obowiązującej w danym państwie członkowskim.

Data

Dyrektor Generalny RDW

W jego imieniu,

Szef wydziału ds. specjalnych dopuszczeń indywidualnych

i.o.

M. Uttien

R. Kors

SERT Specjalny europejski dowód rejestracyjny przyczepy

Individueel Keuren Speciaal
POSTBUS 777 – 2700 AT ZOETERMEER
Tel. +31 (0)79 345 8302 – Faks +31 (0)79 345 8034

Załącznik – pojazd modułowy

Ważny jedynie z dokumentem SERT nr :		SERT 00000 NL
Pojazd składa się z poniższych modułów	Numery identyfikacyjne części dozwolonych na moduł	
Uchwyt wygięty w S/ zaczepek	XRA123ZZZ78RDW001	
Złączenie		
Wózek osiowy	XRA123ZZZ78RDW002 XRA123ZZZ78RDW012 XRA123ZZZ78RDW022	
Złączenie		
Platforma załadunkowa 1	XRA123ZZZ78RDW003	
Platforma załadunkowa 2 opcjonalna	XRA123ZZZ78RDW013	6000 Waga (kg)
Platforma załadunkowa 3 opcjonalna	XRA123ZZZ78RDW023	4500 Waga (kg)
Platforma załadunkowa 4 opcjonalna	XRA123ZZZ78RDW033	5500 Waga (kg)
Platforma załadunkowa 5 opcjonalna	XRA123ZZZ78RDW043	3000 Waga (kg)
Platforma załadunkowa 6 opcjonalna		Waga (kg)
Złączenie		
Wózek osiowy	XRA123ZZZ78RDW004 XRA123ZZZ78RDW014	
Obrotnica		

Warunki

Zezwala się na używanie pojazdów modułowych na drogach publicznych wyłącznie gdy:

- w załączonym, ważnym pozwoleniu oznaczono numer dokumentu SERT;
- dla każdego wózka osiowego obecny jest dowód rejestracyjny pojazdu;
- skład pojazdu zgodny jest z rysunkiem w SERT (części opcjonalne można pominąć)
- każdy używany moduł pojazdu wymieniony jest w powyższym podsumowaniu dozwolonych części

Zastępuje załącznik

Data : 19-09-2011

Dyrektor Generalny RDW

W jego imieniu,

Szef wydziału ds. specjalnych dopuszczeń indywidualnych

M. Uttien

i.o.

R. Kors